

Informationsveranstaltung

Neues Schulmodell bei sinkenden Schülerzahlen

Donnerstag, 19. Februar 2015
20.00 Uhr bis ca. 21.30 Uhr

- | | |
|---|-------------------|
| 1. Begrüssung und Ablauf | Rebecca Hirt |
| 2. Ausgangslage und Prozess | Rebecca Hirt |
| 3. Finanzielles | Adrian Gut |
| 4. Bearbeitete Schulmodelle | Andreas Schneider |
| 5. Favorisiertes künftiges Schulmodell | Rebecca Hirt |
| 6. Überlegungen zu Raum und Infrastruktur | Andreas Müller |

- | | |
|--|----------------------------|
| 7. Interview mit Schulleitung und Lehrpersonen | Moderation
Kurt Zwicker |
| 8. Fragen und Anliegen aus dem Publikum | alle |
| 9. Weiteres Vorgehen und Schlusswort | Rebecca Hirt |

2. Ausgangslage und Prozesse



Schülerzahlen (Stand Februar 2015)

Jahr	1. KIGA	2. KIGA	PR1	PR2	PR3	PR4	PR5	PR6	Total
2015	14	9	27	17	17	18	24	22	148
2016	10	14	9	27	17	17	18	24	136
2017	6	10	14	9	27	17	17	18	118
2018	18	6	10	14	9	27	17	17	118
2019	7	18	6	10	14	9	27	17	108

Bisheriger Projektprozess

- ▶ Januar bis Juni 14; Analyse sinkende Schülerzahlen; Planung Projekt «Sinkende Schülerzahlen»
- ▶ 31.3.14; Information an Schulgemeindeversammlung über rückläufige Schülerzahlen und Anspruch Beratung
- ▶ August 14 bis Februar 15; Zahlreiche Sitzungen Schulbehörde (Modelle, Raum und Infrastruktur, Einbezug Lehrpersonen, Planung Informationsveranstaltung Öffentlichkeit) und Projektarbeit (insbesondere Schulbesuche und Interviews)

3. Finanzielles



Grösse und Anzahl finanziell gesunde Klassen

- ▶ Kanton Thurgau finanziert Klassen mit 21 Schülern (Kindergarten 18 Schüler).
- ▶ Klassen mit tieferen Schülerzahlen müssen aus Steuern der Schulgemeinde finanziert werden.
- ▶ Führt Schulgemeinde auf Primarstufe Klassen mit mind. drei Abteilungen (z.B. 1.–3. Kl. oder 4.–6. Kl.), erhält sie Zusatz- Beitrag von 10 % pro Schüler dieser Klasse.

Grösse und Anzahl finanziell gesunde Klassen

- ▶ August 2015: 148 Schüler (inkl. Kindergarten)
geteilt durch 21 → 7 Klassen
- ▶ August 2016: 136 Schüler → 6.5 Klassen
- ▶ August 2017: 118 Schüler → 5.6 Klassen
- ▶ August 2018: 118 Schüler → 5.6 Klassen
- ▶ August 2019: 108 Schüler → 5.1 Klassen

Finanzbeitrag Kanton Thurgau

- ▶ Finanzberechnung bzw. Beiträge Kanton beruhen ausschliesslich auf Grundlage Schülerzahlen
- ▶ Anrechnung pro Primarschüler rund Fr. 9'200
- ▶ Wegfall Fr. 400'000 Kantonsbeiträge pro Jahr (bei nur noch 80 Primarschülern)

- ▶ 6 Einzelklassen (Primarschule)
⇒ brauchen rechnerisch 126 Schüler (à 21 Schüler)

 - ▶ 120 Schüler ⇒ Reduktion FA Fr. 50'000
 - ▶ 100 Schüler ⇒ Reduktion FA Fr. 200'000
 - ▶ 80 Schüler ⇒ Reduktion FA Fr. 400'000
- ↪ Pro Jahr

- ▶ Kanton fördert Mehrklassen mit 10%
- ▶ Zuschlag (ab 3 Klassen)

Gibt Luft für:

- ▶ Kleinere Klassen
- ▶ Entlastungslektionen
- ▶ Aus- und Weiterbildung Lehrpersonen

Finanzielle Gegenüberstellung 1 Klassen- zu 3 Klassen-System

- ▶ 1 Kl.-System: Braucht wegen ungünstiger Klassengrössen zusätzliche Entlastung
⇒ Zusatzkosten ca. Fr. 50'000
 - ▶ 3 Kl.-System: Entlastungsbeiträge Kanton
⇒ Minderkosten mind. Fr. 50'000
- ⇒ Differenz zu Gunsten 3 Kl.-System
mind. Fr. 100'000 pro Jahr

4. Bearbeitete Schulmodelle

Modell X Beschreibung

August 21	Prognose Schülerzahlen noch offen	7*	18	0	10	14	0			
		31			33					
August 20	Prognose Schülerzahlen noch offen	18	0	10	14	0	27			
		34			50					
August 19	7* erst teils bekannt	7*	18	0	10	14	0	27	17	
		25		30			53			
	X Kinder									
August 18		18	0	10	14	0	27	17	17	
		24			33			61		
	X Kinder									
August 17		0	10	14	0	27	17	17	18	
		16			50			52		
	X Kinder									
August 16		10	14	0	27	17	17	18	24	
		24			53			59		
	24 Kinder	9 Schüler	27 Schüler	17 Schüler	17 Schüler	18 Schüler	24 Schüler			
	1. KiGa	2. KiGa	1. Klasse	2. Klasse	3. Klasse	4. Klasse	5. Klasse	6. Klasse		

(Schülerzahlen per Februar 2015 basierend auf aktuellen Schülerzahlen Schuljahr 2014/15 und prognostischen Schülerzahlen bis 2019)

August 21	Prognose Schülerzahlen noch offen	7*	18	0	10	14	9		
		31			33				
August 20	Prognose Schülerzahlen noch offen	18	0	10	14	9	27		
		34			50				
August 19	7* erst teils bekannt	7*	18	0	10	14	9	27	17
		25	30			53			
		X Kinder							
August 18		18	0	10	14	9	27	17	17
		24	33			61			
		X Kinder							
August 17		0	10	14	9	27	17	17	18
		16	50			52			
		X Kinder							
August 16		10	14	9	27	17	17	18	24
		24	53			59			
		24 Kinder	9 Schüler	27 Schüler	17 Schüler	17 Schüler	18 Schüler	24 Schüler	
		1. Kiga	2. Kiga	1. Klasse	2. Klasse	3. Klasse	4. Klasse	5. Klasse	6. Klasse

(Schülerzahlen per Februar 2015 basierend auf aktuellen Schülerzahlen Schuljahr 2014/15 und prognostischen Schülerzahlen bis 2019)

August 21	Prognose Schülerzahlen noch offen	7*	18	0	10	14	9	
		31			33			

August 20	Prognose Schülerzahlen noch offen	18	0	10	14	9	27	
		34			50			

August 19	7* erst teils bekannt	7*	18	0	10	14	9	27	17
		25		30			53		
		X Kinder							

August 18	18	0	10	14	9	27	17	17
	24		33			61		
	X Kinder							

August 17	0	10	14	9	27	17	17	18
	16		50			52		
	X Kinder							

August 16	10	14	9	27	17	17	18	24
	24		53			59		
	24		9	27	17	17	18	24
Kinder		Schüler	Schüler	Schüler	Schüler	Schüler	Schüler	

1. Kiga	2. Kiga	1. Klasse	2. Klasse	3. Klasse	4. Klasse	5. Klasse	6. Klasse
---------	---------	-----------	-----------	-----------	-----------	-----------	-----------

(Schülerzahlen per Februar 2015 basierend auf aktuellen Schülerzahlen Schuljahr 2014/15 und prognostischen Schülerzahlen bis 2019)

August 21	Prognose Schülerzahlen noch offen	7*	18	0	10	14	9	
		31			33			

August 20	Prognose Schülerzahlen noch offen	18	0	10	14	9	27	
		34			50			

August 19	7* erst teils bekannt	7*	18	0	10	14	9	27	17	
		25		30			53			
		X Kinder								

August 18	18	0	10	14	9	27	17	17	
	24		33			61			
	X Kinder								

August 17	0	10	14	9	27	17	17	18	
	16		50			52			
	X Kinder								

August 16	10	14	9	27	17	17	18	24	
	24		53			59			
	24 Kinder		9 Schüler	27 Schüler	17 Schüler	17 Schüler	18 Schüler	24 Schüler	

	1. Kiga	2. Kiga	1. Klasse	2. Klasse	3. Klasse	4. Klasse	5. Klasse	6. Klasse
--	---------	---------	-----------	-----------	-----------	-----------	-----------	-----------

(Schülerzahlen per Februar 2015 basierend auf aktuellen Schülerzahlen Schuljahr 2014/15 und prognostischen Schülerzahlen bis 2019)

August 16	10	14	9	27	17	17	18	24
	24		53			59		
	24 Kinder		9 Schüler	27 Schüler	17 Schüler	17 Schüler	18 Schüler	24 Schüler
	1. Kiga	2. Kiga	1. Klasse	2. Klasse	3. Klasse	4. Klasse	5. Klasse	6. Klasse

(Schülerzahlen per Februar 2015 basierend auf aktuellen Schülerzahlen Schuljahr 2014/15 und prognostischen Schülerzahlen bis 2019)

Modell 1 Einklassensystem

Pro Jahrgang eine Klasse (wie bisher)

August 21	Prognose Schülerzahlen noch offen	7*	18	6	10	14	9		
		31			33				
		7 Schüler	18 Schüler	6 Schüler	10 Schüler	14 Schüler	9 Schüler		
August 20	Prognose Schülerzahlen noch offen	18	6	10	14	9	27		
		34			50				
		18 Schüler	6 Schüler	10 Schüler	14 Schüler	9 Schüler	27 Schüler		
August 19	7* erst teils bekannt	7*	18	6	10	14	9	27	17
		25		30			53		
		25 Kinder	6 Schüler	10 Schüler	14 Schüler	9 Schüler	27 Schüler	17 Schüler	
August 18		18	6	10	14	9	27	17	17
		24		33			61		
		24 Kinder	10 Schüler	14 Schüler	9 Schüler	27 Schüler	17 Schüler	17 Schüler	
August 17		6	10	14	9	27	17	17	18
		16		50			52		
		16 Kinder	14 Schüler	9 Schüler	27 Schüler	17 Schüler	17 Schüler	18 Schüler	
August 16		10	14	9	27	17	17	18	24
		24		53			59		
		24 Kinder	9 Schüler	27 Schüler	17 Schüler	17 Schüler	18 Schüler	24 Schüler	
		1. Kiga	2. Kiga	1. Klasse	2. Klasse	3. Klasse	4. Klasse	5. Klasse	6. Klasse

(Schülerzahlen per Februar 2015 basierend auf aktuellen Schülerzahlen Schuljahr 2014/15 und prognostischen Schülerzahlen bis 2019)

Modell 2 Ausgehend von grosser 27 Klasse (11+27 aufgeteilt in 2 Zweiklassenabteilungen)

August 21	Prognose Schülerzahlen noch offen	7*	18	6	10	14	9		
		31				33			
		7 Schüler	18 Schüler	6 Schüler	10 Schüler	14 Schüler	9 Schüler		
August 20	Prognose Schülerzahlen noch offen	18	6	10	14	9	27		
		34				50			
		18 Schüler	6 Schüler	10 Schüler	14 Schüler	18 Schüler		18 Schüler	
August 19	7* erst teils bekannt	7*	18	6	10	14	9	27	17
		25		30			53		
		25 Kinder	6 Schüler	10 Schüler	14 Schüler	18 Schüler		17 Schüler	
August 18		18	6	10	14	9	27	17	17
		24		33			61		
	24 Kinder	10 Schüler	14 Schüler	18 Schüler		18 Schüler		17 Schüler	17 Schüler
August 17		6	10	14	9	27	17	17	18
		16		50			52		
	16 Kinder	14 Schüler	18 Schüler		18 Schüler		17 Schüler	17 Schüler	18 Schüler
August 16		10	14	9	27	17	17	18	24
		24		53			59		
	24 Kinder	18 Schüler		17 Schüler		17 Schüler	18 Schüler	24 Schüler	
		1. Kiga	2. Kiga	1. Klasse	2. Klasse	3. Klasse	4. Klasse	5. Klasse	6. Klasse

(Schülerzahlen per Februar 2015 basierend auf aktuellen Schülerzahlen Schuljahr 2014/15 und prognostischen Schülerzahlen bis 2019)

Modell 3 Flexibles System; berücksichtigt grosse Klassen

August 21	Prognose Schülerzahlen noch offen	7*	18	0	10	14	0				
		31			33						
		7+18=25 Kinder		6+10=16 Schüler		14 Schüler	9 Schüler				
August 20	Prognose Schülerzahlen noch offen	18	0	10	14	0	27				
		34			50						
		18 Schüler	6+10=16 Schüler		14 Schüler	9+9=18 Schüler	27-9 = 18 Schüler				
August 19	7* erst teils bekannt	7*	18	0	10	14	0	27	17		
		25		30			53				
		25 Kinder		6+10=16 Schüler		14 Schüler	9+9=18 Schüler	27-9 = 18 Schüler	17 Schüler		
August 18		18	0	10	14	0	27	17	17		
		24			33			61			
		24 Kinder		10 Schüler	14 Schüler	9+9=18 Schüler	27-9 = 18 Schüler	17 Schüler	17 Schüler		
August 17		0	10	14	0	27	17	17	18		
		16		50			52				
		16 Kinder		14 Schüler	9+9=18 Schüler	27-9 = 18 Schüler	17 Schüler	17 Schüler	18 Schüler		
August 16		10	14	0	27	17	17	18	24		
		24		53			59				
		24 Kinder		9+9=18 Schüler	27-9 = 18 Schüler	17 Schüler	17 Schüler	18 Schüler	24 Schüler		
1. Kiga		2. Kiga		1. Klasse	2. Klasse	3. Klasse	4. Klasse	5. Klasse	6. Klasse		

(Schülerzahlen per Februar 2015 basierend auf aktuellen Schülerzahlen Schuljahr 2014/15 und prognostischen Schülerzahlen bis 2019)

Modell 4 Zweiklassen und Dreiklassen-System (ab 2021 voraussichtlich Dreiklassensystem)

August 21	Prognose Schülerzahlen noch offen	7*	18	6	10	14	9			
		64 Schüler : 4 Klassen = 16 Schüler								
		16 Schüler			16 Schüler					
		16 Schüler			16 Schüler					
August 20	Prognose Schülerzahlen noch offen	18	6	10	14	9	27			
		84 Schüler : 5 Klassen = 16.8 Schüler								
		17 Schüler		17 Schüler		17 Schüler				
		17 Schüler		16 Schüler						
August 19	7* erst teils bekannt	7*	18	6	10	14	9	27	17	
		25		83 Schüler : 5 Klassen = 16.6 Schüler						
		25 Kinder		17 Schüler		17 Schüler		17 Schüler		
				16 Schüler		16 Schüler				
August 18		18	6	10	14	9	27	17	17	
		24		94 Schüler : 5 Klassen = 18.8 Schüler						
		24 Kinder		18 Schüler		18 Schüler		18 Schüler		
				20 Schüler		20 Schüler				
August 17		6	10	14	9	27	17	17	18	
		16		102 Schüler : 5 Klassen = 20.4 Schüler						
		16 Kinder		21 Schüler		21 Schüler		21 Schüler		
				20 Schüler		19 Schüler				
August 16		10	14	9	27	17	17	18	24	
		24		112 Schüler : 5 Klassen = 22.4 Schüler						
		24 Kinder		23 Schüler		23 Schüler		23 Schüler		
				22 Schüler		21 Schüler				
		1. Kiga	2. Kiga	1. Klasse	2. Klasse	3. Klasse	4. Klasse	5. Klasse	6. Klasse	

(Schülerzahlen per Februar 2015 basierend auf aktuellen Schülerzahlen Schuljahr 2014/15 und prognostischen Schülerzahlen bis 2019)

Modell 5a Dreiklassen-System

Anfänglich hohe Schülerzahlen pro Klasse -> pädagogisch neues Modell
Umstellung gesamthaft auf August 2016

August 21	Prognose Schülerzahlen noch offen	7*	18	6	10	14	9		
		31			33				
		16 Schüler			17 Schüler				
		15 Schüler			16 Schüler				
August 20	Prognose Schülerzahlen noch offen	18	6	10	14	9	27		
		34			50				
		17 Schüler			25 Schüler				
		17 Schüler			25 Schüler				
August 19	7* erst teils bekannt	7*	18	6	10	14	9	27	17
		25		30			53		
		25 Kinder		15 Schüler			27 Schüler		
				15 Schüler			26 Schüler		
August 18		18	6	10	14	9	27	17	17
		24		33			61		
		24 Kinder		17 Schüler			31 Schüler		
				16 Schüler			30 Schüler		
August 17		6	10	14	9	27	17	17	18
		16		50			52		
		16 Kinder		25 Schüler			26 Schüler		
				25 Schüler			26 Schüler		
August 16		10	14	9	27	17	17	18	24
		24		53			59		
		24 Kinder		27 Schüler			30 Schüler		
				26 Schüler			29 Schüler		
		1. Kiga	2. Kiga	1. Klasse	2. Klasse	3. Klasse	4. Klasse	5. Klasse	6. Klasse

(Schülerzahlen per Februar 2015 basierend auf aktuellen Schülerzahlen Schuljahr 2014/15 und prognostischen Schülerzahlen bis 2019)

Modell 5b Dreiklassen-System; aufgebrochen
 Hohe Schülerzahlen pro Klasse -> pädagogisch neues Modell
 Umstellung einlaufend ab August 2016

		7*	18	6	10	14	9		
August 21	Prognose Schülerzahlen noch offen	31			33				
		16 Schüler			17 Schüler				
		15 Schüler			16 Schüler				
		18	6	10	14	9	27		
August 20	Prognose Schülerzahlen noch offen	34			50				
		17 Schüler			25 Schüler				
		17 Schüler			25 Schüler				
		7*	18	6	10	14	9	27	17
August 19	7* erst teils bekannt	25		30		53			
		25 Kinder		15 Schüler		27 Schüler			
				15 Schüler		26 Schüler			
		18	6	10	14	9	27	17	17
August 18		24		33		61			
		24 Kinder		17 Schüler		31 Schüler			
				16 Schüler		30 Schüler			
		6	10	14	9	27	17	17	18
August 17		16		42		42		18	
		16 Kinder		21 Schüler		21 Schüler		18 Schüler	
				21 Schüler		21 Schüler			
		10	14	9	27	17	17	18	24
August 16		24		36		34		18	24
		24 Kinder		18 Schüler		17 Schüler		18 Schüler	24 Schüler
				18 Schüler		17 Schüler			
		1. Kiga	2. Kiga	1. Klasse	2. Klasse	3. Klasse	4. Klasse	5. Klasse	6. Klasse

(Schülerzahlen per Februar 2015 basierend auf aktuellen Schülerzahlen Schuljahr 2014/15 und prognostischen Schülerzahlen bis 2019)

Modell 5c Dreiklassen-System; aufgebrochen

Normale Schülerzahlen

Umstellung einlaufend ab August 2016

August 21	Prognose Schülerzahlen noch offen	7*	18	6	10	14	9			
		31					33			
		16 Schüler			17 Schüler					
		15 Schüler			16 Schüler					
August 20	Prognose Schülerzahlen noch offen	18	6	10	14	9	27			
		34					50			
		17 Schüler			16 Schüler			18		
		17 Schüler			16 Schüler			S.		
August 19	7* erst teils bekannt	7*	18	6	10	14	9	27	17	
		25		30			36		17	
		25 Kinder		15 Schüler			18 Schüler		17 Schüler	
				15 Schüler			18 Schüler			
August 18		18	6	10	14	9	27	17	17	
		24		33			44		17	
		24 Kinder		17 Schüler			22 Schüler		17 Schüler	
				16 Schüler			22 Schüler			
August 17		6	10	14	9	27	17	17	18	
		16		42			42		18	
		16 Kinder		21 Schüler			21 Schüler		18 Schüler	
				21 Schüler			21 Schüler			
August 16		10	14	9	27	17	17	18	24	
		24		36			34		18	24
		24 Kinder		18 Schüler			17 Schüler		18 Schüler	24 Schüler
				18 Schüler			17 Schüler			
		1. Kiga	2. Kiga	1. Klasse	2. Klasse	3. Klasse	4. Klasse	5. Klasse	6. Klasse	

(Schülerzahlen per Februar 2015 basierend auf aktuellen Schülerzahlen Schuljahr 2014/15 und prognostischen Schülerzahlen bis 2019)

5. Favorisiertes künftiges Schulmodell

Modell 5d Dreiklassensystem – Umstellung auf August 2016

3 Unterstufen Abteilungen (ab August 2018 2 Abt.)

3 Mittelstufen Abteilungen (ab August 2021 2 Abt.)



		7*	18	0	10	14	0	27	17	18	
August 21	Prognose Schülerzahlen noch offen										
		31					33				
		16 Schüler 1.-3. Klasse					17 Schüler 4.-6. Klasse				
		15 Schüler 1.-3. Klasse					16 Schüler 4.-6. Klasse				
August 20	Prognose Schülerzahlen noch offen										
		34					50				
		17 Schüler 1.-3. Klasse					17 Schüler 4.-6. Klasse				
		17 Schüler 1.-3. Klasse					17 Schüler 4.-6. Klasse				
							16 Schüler 4.-6. Klasse				
August 19	7* erst teils bekannt										
		25					30				
		15 Schüler 1.-3. Klasse					18 Schüler 4.-6. Klasse				
		15 Schüler 1.-3. Klasse					18 Schüler 4.-6. Klasse				
							17 Schüler 4.-6. Klasse				
August 18											
		24					33				
		17 Schüler 1.-3. Klasse					21 Schüler 4.-6. Klasse				
		16 Schüler 1.-3. Klasse					20 Schüler 4.-6. Klasse				
							20 Schüler 4.-6. Klasse				
August 17											
		16					50				
		17 Schüler 1.-3. Klasse					18 Schüler 4.-6. Klasse				
		17 Schüler 1.-3. Klasse					17 Schüler 4.-6. Klasse				
		16 Schüler 1.-3. Klasse					17 Schüler 4.-6. Klasse				
August 16 Umstellung auf Drei- klassen- system											
		24					53				
		18 Schüler 1.-3. Klasse					20 Schüler 4.-6. Klasse				
		18 Schüler 1.-3. Klasse					20 Schüler 4.-6. Klasse				
		17 Schüler 1.-3. Klasse					19 Schüler 4.-6. Klasse				
		1. KiGa	2. KiGa	1. Klasse	2. Klasse	3. Klasse	4. Klasse	5. Klasse	6. Klasse		

(Schülerzahlen per Februar 2015 basierend auf aktuellen Schülerzahlen Schuljahr 2014/15 und prognostischen Schülerzahlen bis 2019)

- ▶ Langfristig stabiles Modell mit Dreiklassenabteilungen; bei sinkenden/steigenden Schülerzahlen kein Systemwechsel, sondern eine Reduktion oder Erhöhung um eine Abteilung.
- ▶ Pädagogisch ist eine Zusammenarbeit in Stufenteams (Ust, Mst) hinsichtlich Vorbereitung (Gestaltete Lernumgebung mit differenzierten Lernaufgaben) notwendig; es gibt pädagogische Stufenteams.
- ▶ Durchmischung des Klassenverbands ist planbarer. (Mädchen/Knaben, Verhalten, Leistung)

- ▶ Tiefe Schülerzahlen im Klassenverband ermöglichen Individualisierung
- ▶ Elternarbeit wird erleichtert
- ▶ Überblick ist gewährleistet

6. Überlegungen zu Raum und Infrastruktur

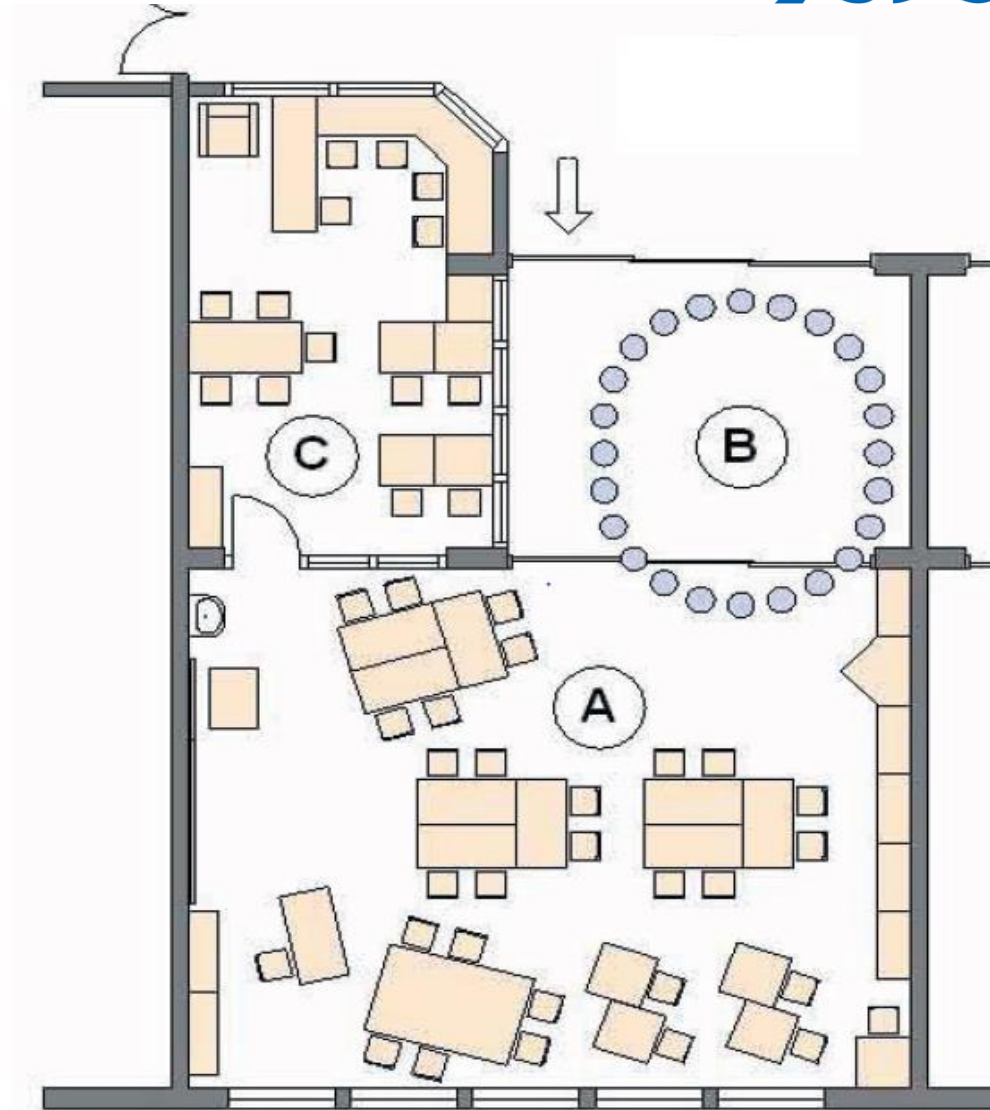


- ▶ Ausgerichtet auf das neue Klassensystem
- ▶ Ausgerichtet auf den Lehrplan 21

Anforderungen eines Raumkonzepts

- ▶ Einzelarbeit mit unterschiedlichem Tempo
- ▶ Individuelle Arbeitsorganisation und individuelle Zeitpläne
- ▶ Arbeit in kleinen Gruppen
- ▶ Selbstbestimmtes Planen
- ▶ Gemeinsame Arbeit in grossen Gruppen
- ▶ Arbeit an Projekten

Drei Bereiche

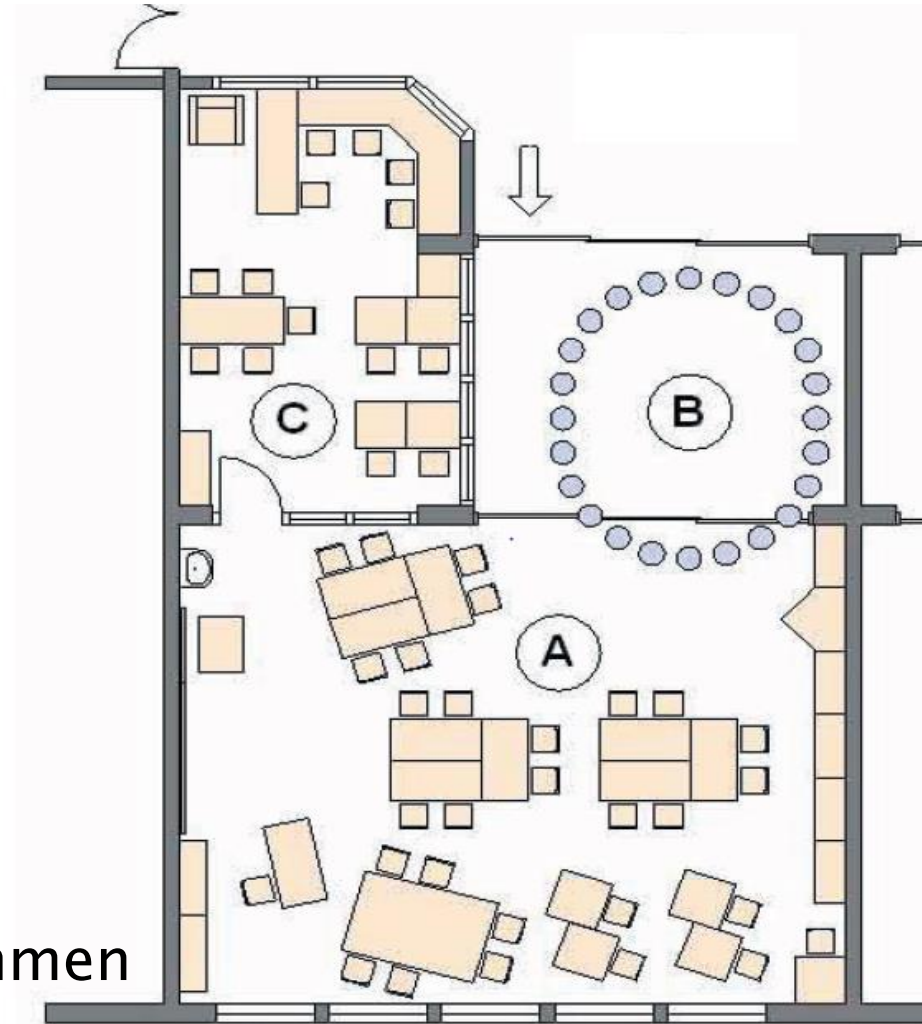


Bereich A: Schulzimmer

- ▶ Angeleitetes Lernen in gebundenen Lernsituationen mit Möglichkeit der Arbeit in verschiedenen Sozialformen
- ▶ Gruppenarbeit
- ▶ Partnerarbeit
- ▶ Einzelarbeit

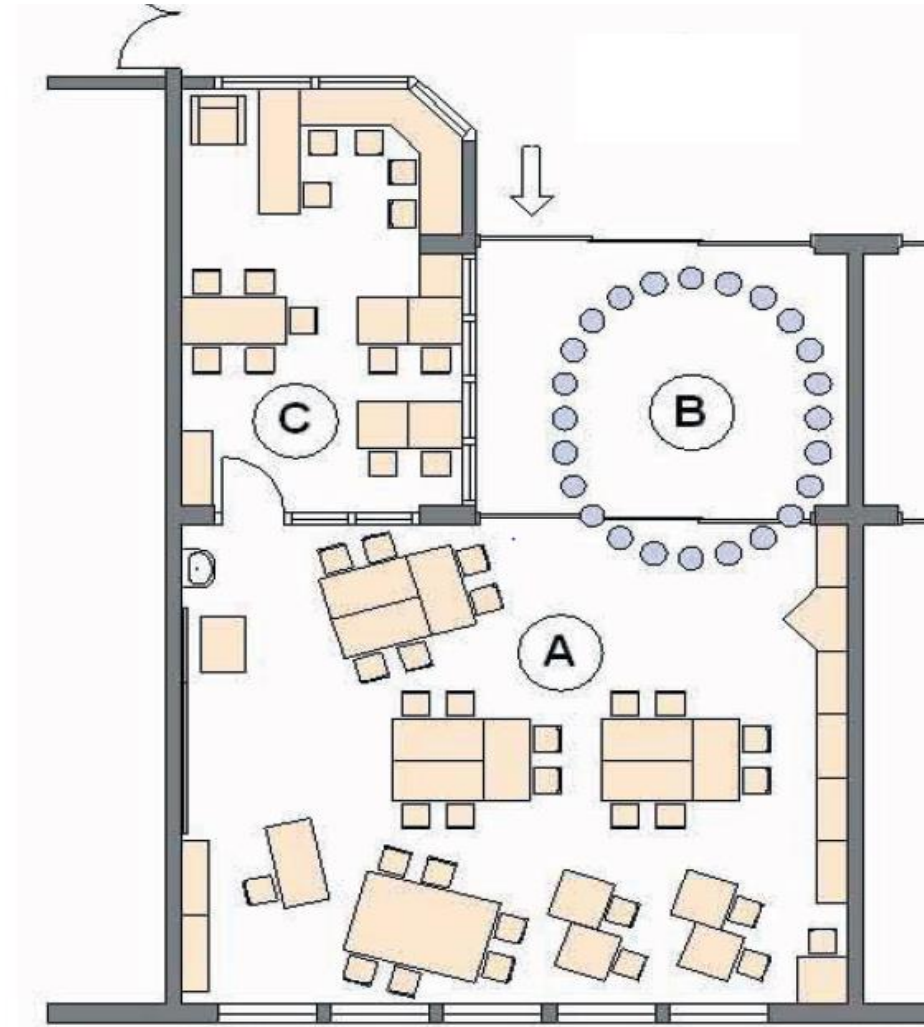
Bereich B

- ▶ Morgenkreis
- ▶ Wochenabschlusskreis
- ▶ Feiern, Singen
- ▶ Unterrichtsgespräche
- ▶ Klassenrat, Schülergespräch, Diskussion
- ▶ Möglichkeit für Atelier
- ▶ Bildnerisches Gestalten
- ▶ Besondere Fördermassnahmen



Bereich C

- ▶ Differenzierte, offene Lernsituationen
- ▶ PC-Arbeitsplätze
- ▶ Experimentierecke
- ▶ Lesecke oder andere Funktionsbereiche



Gesamtkosten

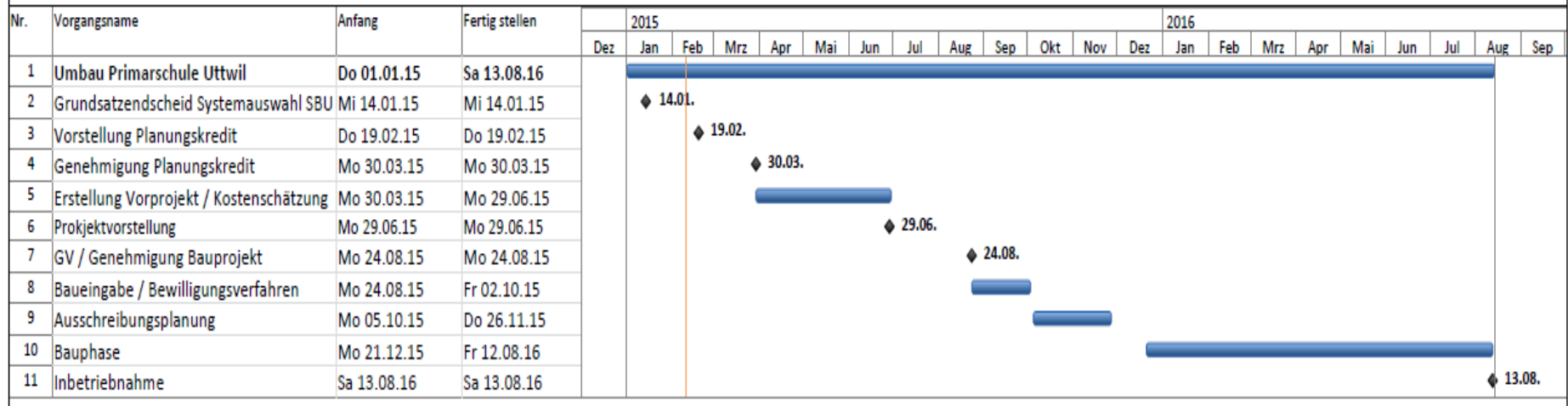
- ▶ Grobkostenschätzung $\pm 25\%$
- ▶ Fr. 550'000.–

Planungskredit

- ▶ Fr. 30'000.–
- ▶ Erstellung Vorprojekt
- ▶ Kostenschätzung +/- 10%

Terminplan

Gesamtterminplan Umbau Primarschule Uttwil



7. Interview mit Schulleitung und Lehrpersonen

Moderation: Kurt Zwicker

- ▶ Andreas Schneider Schulleiter
- ▶ Roland Baumann Mittelstufe
- ▶ Carina Hugelshofer Textiles Werken
- ▶ Petra Mölk Schulische Heilpädagogin

8. Fragen und Anliegen aus dem Publikum

9. Weiteres Vorgehen und Schlusswort