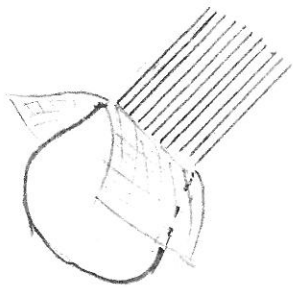


Kopfläuse entfernen auf trockenen Haaren

(auf nassen Haaren siehe
www.kopflaus.ch)

① Haare mit grobem Kamm
od. Bürste gut kämmen,
Knoten lösen.

② Weisses glattes Tuch
über die Schultern,

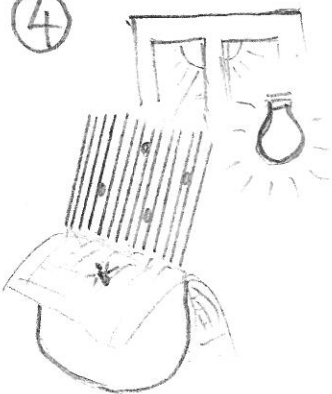


Gaze bis an
den Griff über
die Zähne
stülpen.

③ Kamm flach ganz nahe
an der Kopfhaut
durch die Haare stossen

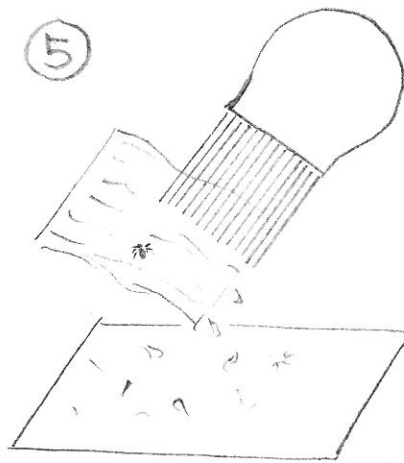


④



Kamm gegen
Lichtquelle
auf Eier
oder Nissen
(Schuppen)
kontrollieren

⑤



Gaze weg-
ziehen,
auf weisses
Papier
schütteln/
abstreifen

⑥ Nissen (leere Eihüllen)
hell, weisslich



Eier,
gleiche Form
wie Nissen,
dunkel, bräunlich

Larve
(junge Laus)

Schuppen haben verschie-
dene Formen, lassen sich
gut vom Haar abschütteln.

⑦ Gaze neu einstecken
3 → 4 → 5 → 6 usw.

Für längerfristige Kontrollen
müssen alle Nissen entfernt
werden - auch m. Fingernägeln.